

Communiqué de Presse

SENTIERS DE L'INVISIBLE

NATTAN KONGMALIKUNKAEW - YONGHYEON YANG

Du mardi 2 au dimanche 14 juin 2026.

Tous les jours de 12h à 19h et sur rendez-vous (fermé le lundi).

Preview en présence des artistes :

Le jeudi 4 juin de 15h à 18h.

Vernissage en présence des artistes :

Le jeudi 4 juin de 18h à 21h.

Nocturne en présence des artistes :

Le jeudi 11 juin jusqu'à 21h.

galerie arnaud Lebecq

4, rue des Guillemites.

75004 Paris

metros : Hôtel de Ville (M1), Pont Marie (M7), Châtelet.



Bienvenue sur les « **Sentiers de l'Invisible** », une exposition réunissant les œuvres de **Nattan Kongmalikunkaew**, artiste thaïlandais et **Yonghyeon Yang**, artiste coréen. Ces artistes, issus de cultures différentes, explorent les liens mystérieux entre l'homme et la nature à travers une esthétique surréaliste, là où le réel et l'onirique s'entremêlent.

« Sentiers de l'Invisible » évoque ces voies secrètes que chacun trace dans sa quête de sens. Pour Nattan et Yonghyeon, la nature n'est pas un simple décor, mais un espace de révélations, un miroir des émotions et des questionnements humains.

Nattan Kongmalikunkaew : Les sentiers de l'âme face à l'immensité de la nature

Les œuvres de Nattan capturent des moments de tension subtile entre la fragilité humaine et l'immutabilité de la nature, mêlant émerveillement et mélancolie. Ses peintures, à la fois surréalistes et profondément ancrées dans le réel, transforment des scènes symboliques en explorations intimes de la psyché humaine.

L'artiste y révèle une nature à la fois indifférente et mystérieuse, un décor vivant où chaque élément - prairie murmurant des secrets, arbre témoin du temps, forêt ondulante sous le vent - semble porter en lui un souffle de vie, engageant un dialogue silencieux avec le spectateur.

Mais c'est dans les objets et les couleurs que Nattan glisse ses questionnements les plus profonds : des chaises abandonnées dans la forêt, un ballon rouge flottant comme un rêve inatteignable, une pomme cachée au creux de la main. Ces détails, à première vue anodins, deviennent les symboles d'une humanité en quête de sens, tiraillée entre ses constructions éphémères et l'éternité de la nature.

La figure féminine, souvent de dos, immobile, incarne une solitude contemplative. Elle n'esquive pas, n'a pas peur, mais observe, attend, peut-être dissimule comme si elle traçait, pas à pas, des sentiers invisibles où l'imaginaire et le réel, le visible et l'indicible, se répondent.

À travers un contraste de couleurs et des textures uniques, Nattan crée des mondes où la nature devient le miroir de nos états d'âme. Les sentiers de l'invisible deviennent des chemins intérieurs où les questionnements de l'âme humaine se confrontent à l'immensité du visible.

Yonghyeon Yang : Les sentiers de la mémoire et de l'éphémère

Dans sa série « En passant », Yonghyeon explore la nature comme un langage visuel chargé de mémoire et d'émotion. Ses paysages, dépourvus de figures humaines, sont peuplés d'arbres aux formes improbables, de montagnes aux contours flous et de ciels aux teintes irréelles. Ces éléments deviennent les marqueurs d'un sentier de l'invisible, celui de la vie et de ses expériences éphémères.

Les sentiers de l'invisible de Yang sont ceux de la mémoire, du temps qui passe. Ses œuvres évoquent les liens qui se créent et disparaissent, les moments qui marquent une existence sans laisser de trace physique. Le surréalisme de Yang se révèle dans sa capacité à distordre la réalité : les arbres semblent flotter, les montagnes paraissent mouvantes et les ciels baignent dans une lumière irréelle. Ces paysages sont des métaphores, des espaces où le spectateur projette ses propres souvenirs et questionnements.

Son travail est une méditation sur l'éphémère. Les sentiers qu'il suggère ne mènent pas à une destination, mais à une réflexion sur ce qui persiste, sur ce qui disparaît, et sur la beauté des instants fragiles. En regardant ses toiles, on a l'impression de marcher sur un chemin qui n'existe pas encore, ou qui n'existe plus - un sentier de l'invisible, tracé par l'émotion et l'imaginaire.



*Nattan Kongmalikunkaew,
Hidden Temptation, 2026, huile
sur toile, 50x60 cm*



*Yonghyeon Yang,
Déconstruire n°9,
2024, Acrylique sur
toile, 50x70 cm*

NATTAN KONGMALIKUNKAEW



[Nattan Kongmalikunkaew](#)

Né en 1999 à Nakhon Pathom en Thaïlande, **Nattan Kongmalikunkaew** est un artiste contemporain dont le travail explore l'interaction entre l'environnement extérieur et la psyché intérieure. Titulaire d'un master en Beaux-Arts de l'université Silpakorn, Nattan s'est rapidement imposé comme une figure majeure de la jeune génération d'artistes, reconnu pour sa capacité à redynamiser le genre traditionnel du paysage sous un angle poétique et contemplatif.

Le parcours artistique de Nattan est marqué par une transformation saisissante de son langage visuel. Ses premières œuvres (2020-2021) étaient souvent centrées sur la figure humaine dans des thèmes liés à l'enfermement et la souffrance personnelle. Cependant, sa pratique a depuis évolué vers ce que l'on pourrait qualifier d'« éco-surréalisme ». Dans ses œuvres actuelles, la nature n'est plus un simple décor, mais un protagoniste principal - un miroir psychologique qui reflète la mémoire, l'identité et les forces énigmatiques de l'existence.

Ses peintures se caractérisent par des touches de pinceau délicates et des textures complexes mêlant feuillage, vent et lumière. En situant son œuvre à la frontière entre le sublime - une beauté mêlée d'émerveillement et de crainte - et la logique étrange du surréalisme, Nattan crée des paysages évocateurs qui invitent le spectateur à entrer dans un état méditatif. Ses compositions suscitent souvent un sentiment de mystère et d'ambiguïté, incitant l'observateur à s'interroger sur sa relation avec l'inconnu et l'intangible.

Nattan a participé à plusieurs expositions personnelles remarquées, notamment « Imagination Reverie » (2024) et « Écho du Silence » (2025) à la Galerie Joyman à Bangkok. Son talent est aujourd'hui largement reconnu sur la scène artistique thaïlandaise, ce qui lui a valu plusieurs distinctions prestigieuses, notamment la médaille d'or du White Canvas Thailand 2023, après avoir remporté l'argent et le bronze les années précédentes. Il continue de vivre et de travailler en Thaïlande, repoussant les limites de la peinture de paysage contemporaine.

NATTAN KONGMALIKUNKAEW



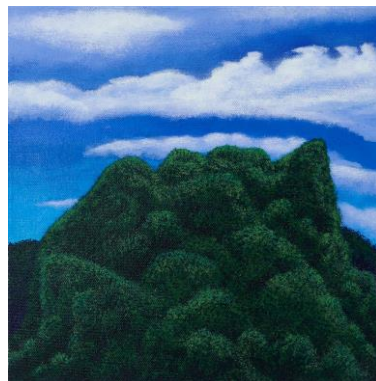
*Nattan Kongmalikunkaew,
Hidden Temptation, 2026, huile
sur toile, 50x60 cm*



*Nattan Kongmalikunkaew,
Reflection of Memory : The
Fracture between Reality and
Imagination, 2026, huile sur
toile, 60x80 cm*



*Nattan Kongmalikunkaew,
Waiting for the Void, 2026, huile
sur toile, 50x60 cm*



*Nattan Kongmalikunkaew, The
Hill of Time, 2025, huile sur toile,
30x30 cm*

YONGHYEON YANG



[Yonghyeon Yang](#)

Né en 1988 à Séoul en Corée du Sud, **Yonghyeon Yang** vit et travaille à Ville-d'Avray. Il est diplômé de l'École Supérieure d'Art et de Design de Grenoble (DNA, 2021 ; DNSEP, 2023), où il a développé une pratique picturale centrée sur la perception et l'expérience sensible.

Il utilise principalement l'acrylique sur toile avec un travail basé sur la superposition de couches, la recherche de textures et une spontanéité du geste.

Son travail s'inscrit dans une création abstraite évoquant des paysages. Inspiré par la nature, il crée des espaces surréalistes qui traduisent des émotions, des souvenirs et des états intérieurs liés à la vie quotidienne. Le paysage n'y est pas représenté de manière directe, mais suggéré comme un espace mental.

Son concept « Période verte » constitue un axe central dans sa recherche. Pensé comme un langage coloré, il lui permet d'aborder différents sujets et sentiments à travers plusieurs séries. Le vert, omniprésent, évoque la nature, mais aussi l'espoir, l'apaisement, la guérison. Il agit comme un équilibre visuel et émotionnel, permettant d'adoucir des thématiques parfois mélancoliques.

À travers cette approche, la peinture devient pour lui un moyen de réfléchir à la vie et d'accepter ses expériences, y compris celles que l'on tend à éviter. Son processus créatif joue un rôle essentiel dans cette exploration.

La série « En passant » prolonge cette réflexion en s'intéressant au caractère éphémère de la vie et des relations humaines. Elle évoque le concept de l'impermanence, où seules subsistent les traces laissées dans la mémoire. En mobilisant ses propres souvenirs, l'artiste invite le spectateur à une forme d'introspection. Yang est membre de l'Association des Jeunes Artistes Coréens en France (AJAC).

Ses œuvres ont été présentées dans de nombreuses expositions personnelles et collectives en France et en Corée du Sud.

Il a également été finaliste de prix prestigieux en Corée du Sud : Asia Contemporary Young Artist Award – GIAF et Artcorn 2023 020 Séoul.

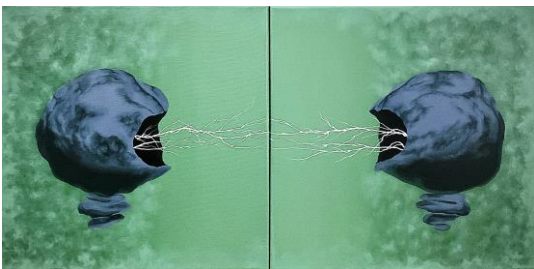
YONGHYEON YANG



Yonghyeon Yang, *En Passant n°9*,
2024, acrylique sur toile, 50x70 cm.



Yonghyeon Yang, *En Passant n°8*,
2024, acrylique sur toile, 50x70 cm.



Yonghyeon Yang, *En Passant n°18*,
2026, acrylique sur toile, 30x60 cm.



Yonghyeon Yang, *En Passant n°16*,
2025, acrylique sur toile, 20x20 cm.

galerie arnaud Lebecq

Contact :
Arnaud Lebecq
galerie@arnaudlebecq.com
Tél. : +33 6 27 74 83 31
www.galeriearnaudlebecq.com

Partagez vos pensées sur :

